



ASSOCIATION SUISSE-JAPON
SECTION SUISSE ROMANDE 日本・スイス協会ロマンド支部

L'Association Suisse-Japon, section Suisse romande a le plaisir de vous convier à la

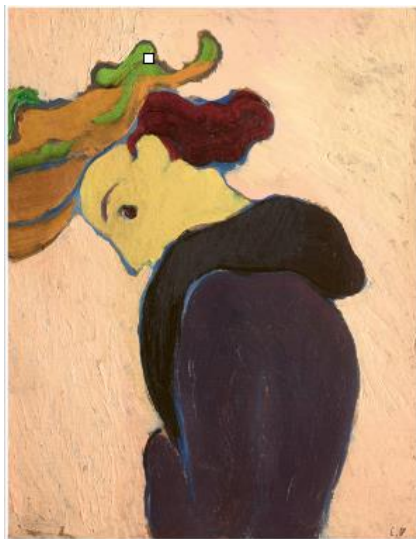
Visite de l'exposition

« Vuillard et l'art du Japon »

à la Fondation de l'Hermitage à Lausanne

le samedi 22 juillet 2023

Merci de bien vouloir vous inscrire par email à info@suisse-japon.ch au plus tard jusqu'au [jeudi 20 juillet](#). Le nombre de participants est limité à 25 personnes.



https://fondation-hermitage.ch/wp-content/uploads/2022/06/Depliant_Vuillard_Web.pdf

Grand collectionneur d'estampes *ukiyo-e*, Vuillard a trouvé dans ces créations exotiques des formats inédits, une radicalité de composition et de cadrage, et des motifs singuliers qui ont profondément nourri son langage esthétique. (...)

L'exposition s'articule autour des genres picturaux pratiqués par Vuillard – scènes d'intérieurs et paysages – revisités sous le prisme de l'esthétique japonaise, pour révéler l'assimilation très personnelle qu'en livre l'artiste : *Scènes de la vie ordinaire*, *Paravents et kakemonos*, *Estampes et arts graphiques* et *Nature, l'émerveillement*. S'ajoute au parcours un ensemble de tableaux des amis nabis de Vuillard, tous imprégnés par l'art japonais : Pierre Bonnard, Maurice Denis, Paul Élie Ranson et Félix Vallotton.

Extrait de: <https://fondation-hermitage.ch/home/expositions/a-venir/vuillard-et-le-japon/>

./.



Programme :

- 9h30: Rendez-vous à la Gare CFF de Genève, voie 6
9h42: Départ du train pour Lausanne
10h17: Arrivée à Lausanne
10h23: Départ du M2, direction Epalinges, Croisettes, jusqu'à Riponne-M.Béjart
10h31: Départ du Bus 16, direction Lausanne, Grand Vennes
10h38: Arrivée à Lausanne, Hermitage
11h: Visite guidée de l'exposition, durée entre 60 et 90 minutes
- Ensuite: Déjeuner optionnel, sans réservation, au Restaurant tibits (Gare de Lausanne, buffet avec self service, végétarien)

Après-midi libre et retour individuel

Frais de participation:

La visite guidée est prise en charge par l'Association.

A acheter/régler individuellement sur place:

L'entrée à la Fondation de l'Hermitage (le Passeport Musées Suisses et la Carte Raiffeisen sont valables) au tarif groupe de CHF 18 (minimum 10 personnes, prix normal CHF 22).

Les billets de train et le repas optionnel au restaurant. Vu le déplacement en transports publics à Lausanne, nous vous recommandons l'achat d'un City Ticket à CHF 27.60 (aller-retour depuis Genève en 2^{ème} classe, demi-tarif).